

N.º DE CASOS CONFIRMADOS ACUMULADOS

118475

N.º DE RECUPERADOS

38467

LETALIDADE (%)

1,36

LETALIDADE 70+ ANOS (%)

9,0

N.º DE NOVOS CASOS NAS SEMANAS 45-46

47106

N.º DE ÓBITOS NAS SEMANAS 45-46

437

% DE CASOS INTERNADOS NAS SEMANAS 45-46

1,63

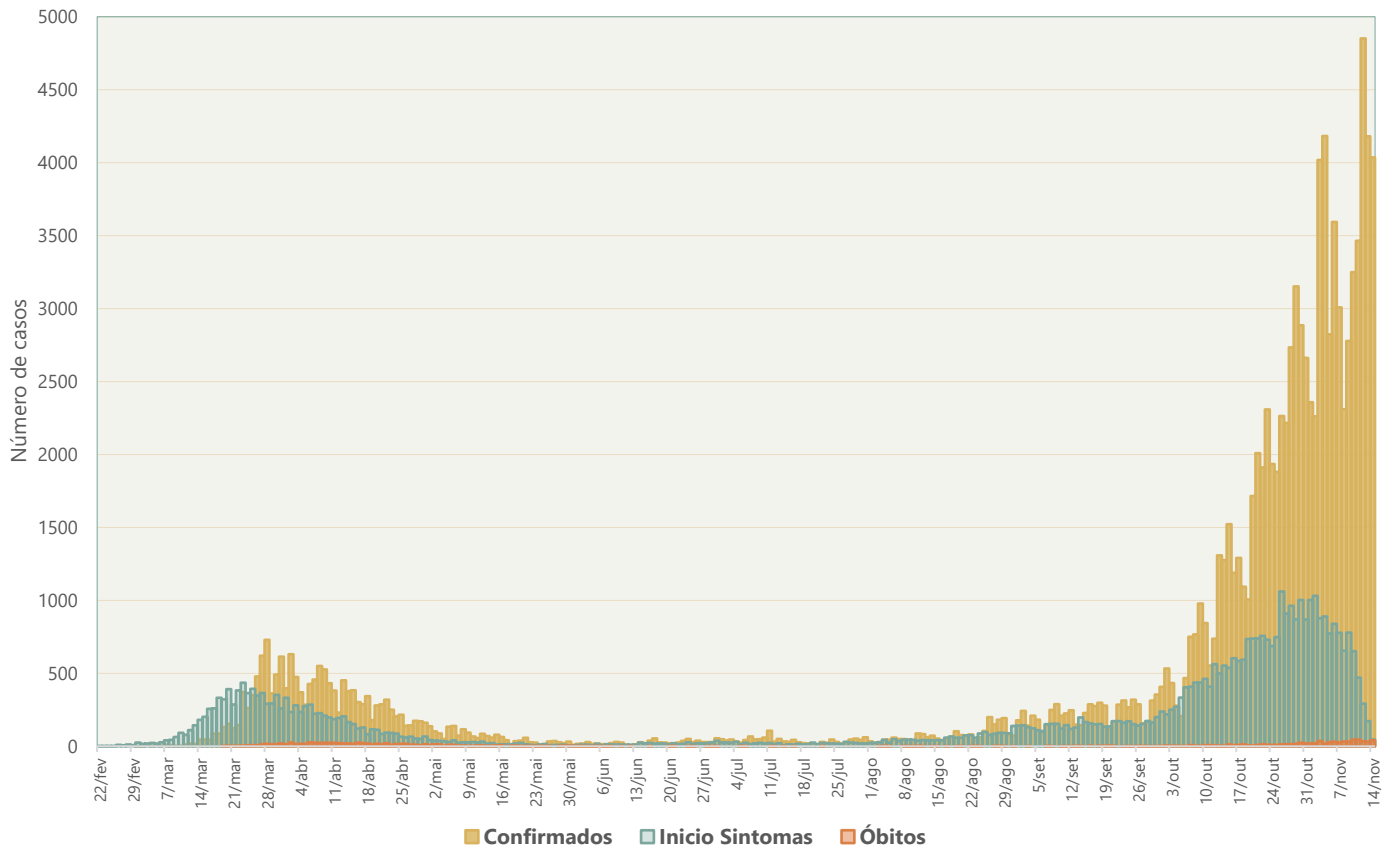


Fig. 1 CURVA EPIDÉMICA DE COVID-19, POR DATA DE INÍCIO DE SINTOMAS, DATA DE CONFIRMAÇÃO E DATA DE ÓBITO

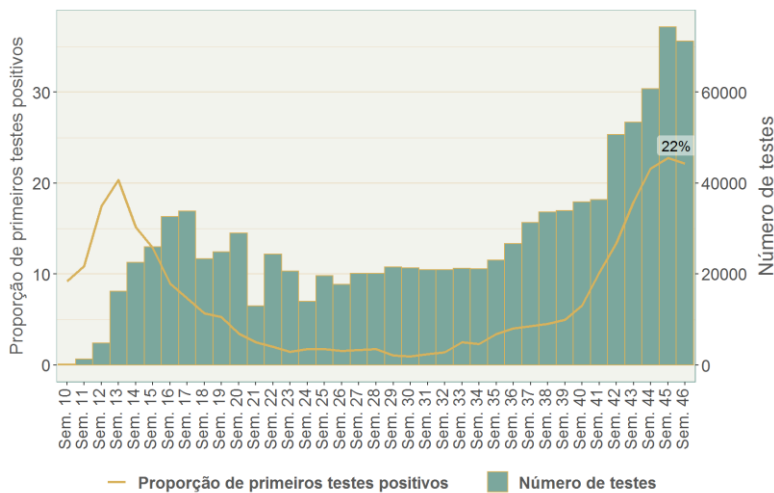


Fig. 2 NÚMERO SEMANAL DE TESTES LABORATORIAIS E PROPORÇÃO DE PRIMEIROS TESTES POSITIVOS

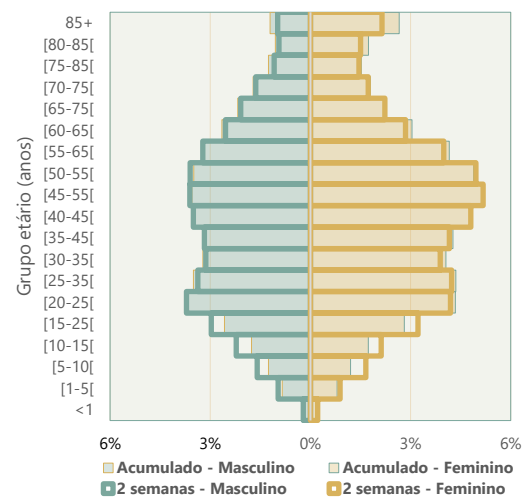
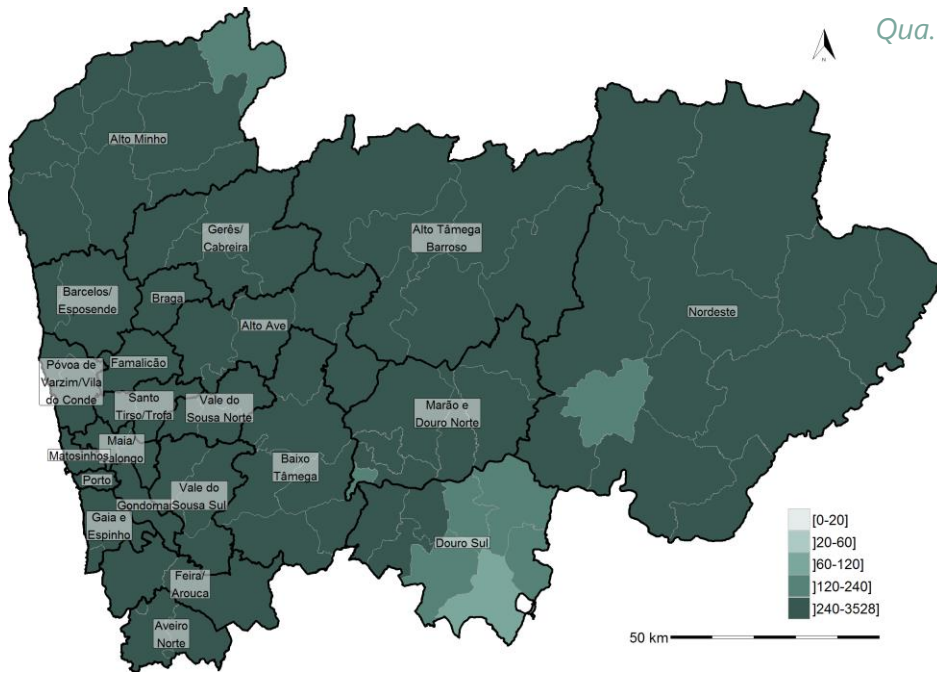


Fig. 3 PROPORÇÃO DE CASOS CONFIRMADOS, POR SEXO E GRUPO ETÁRIO



Qua. 1

NÚMERO TOTAL DE CASOS CONFIRMADOS, POR ACES/ULS

VALE DO SOUSA NORTE	13510
ALTO AVE	11753
VALE DO SOUSA SUL	8545
MAIA/VALONGO	7582
MATOSINHOS	6251
ESPINHO/GAIA	5314
BAIXO TÂMEGA	5248
BRAGA	5242
PÓVOA DE VARZIM/VILA DO CONDE	5228
GONDOMAR	5011
PORTO OCIDENTAL	4983
GAIA	4583
SANTO TIRSO/TROFA	4508
FAMALICÃO	4429
FEIRA/AROUCA	4290
PORTO ORIENTAL	3814
BARCELOS/ESPOSENDE	3518
ALTO MINHO	3211
AVEIRO NORTE	3126
NORDESTE	2495
GERÊS/CABREIRA	2157
MARÃO E DOURO NORTE	1820
ALTO TÂMEGA E BARROSO	1236
DOURO SUL	621
TOTAL	118475

Fig. 4 INCIDÊNCIA CUMULATIVA (/100 MIL HABITANTES) DE COVID-19, POR CONCELHO DE RESIDÊNCIA, NAS ÚLTIMAS 2 SEMANAS

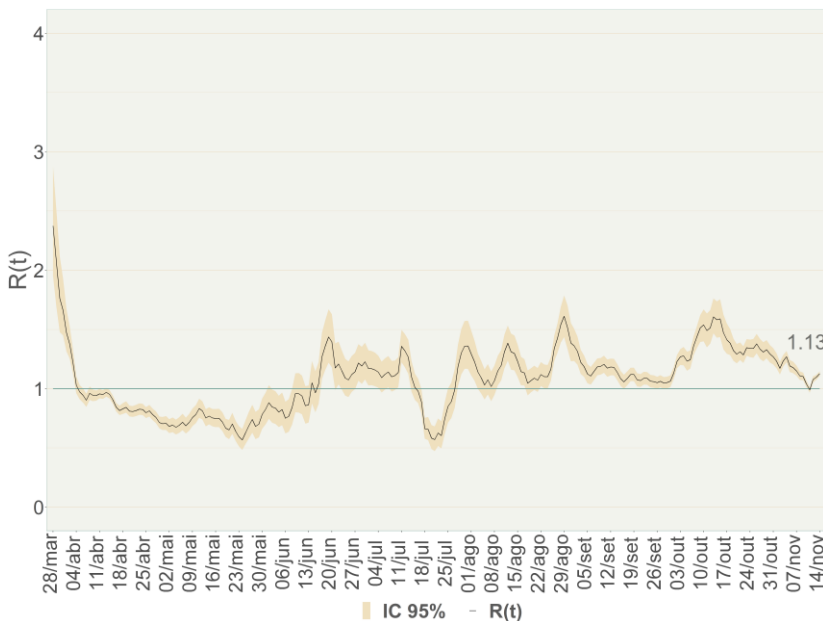


Fig. 6 EVOLUÇÃO DA ESTIMATIVA DO R(t)

NOTA METODOLÓGICA

Dados referentes aos casos confirmados de COVID-19, reportados pelos laboratórios e/ou pelas Unidades de Saúde Pública dos ACES/ULS ao Departamento de Saúde Pública da ARS Norte até às 18h00 do dia 17 de novembro de 2020. Semana 46: 7 a 14 de novembro. Para o cálculo da incidência cumulativa foi utilizado como denominador a estimativa populacional por concelho para 2019, disponível no Instituto Nacional de Estatística, I.P.

O valor de R(t) foi estimado com base na metodologia proposta por Cori *et al.* (2013). Para o *serial interval* foi utilizada uma distribuição *lognormal*, com os parâmetros estimados por Nishiura *et al.* (2020). Assume-se a inexistência de casos importados. Assume-se que, nesta fase da epidemia, possa existir um atraso de 1 a 2 dias no reporte dos resultados, pelo que as estimativas de R(t) são elaboradas até ao penúltimo dia de confirmação disponível.